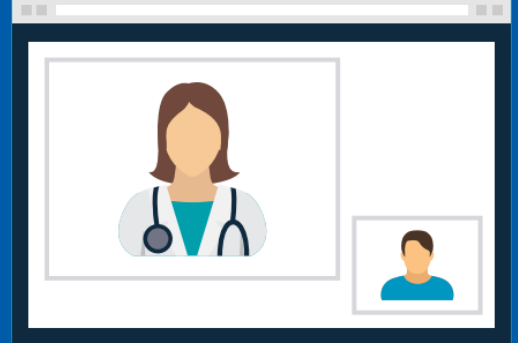


معلومات للمريض عن فيديو الرعاية الصحية عن بُعد

يمكنك عند الحاجة الحصول على إستشارة طبية عبر مكالمة فيديو على الإنترنت.

يمكنك رؤية الأخصائي من منزلك أو عيادة الطبيب المحلي.

يمكن أن يوفر ذلك الوقت والمال ويقرب حصولك على رعاية.



أين أذهب لحضور موعدي؟

لحضور موعدك اذهب إلى :

www.monashhealth.org/telehealth

عوضاً عن السفر أدخل إلى غرفة الإنتظار في عيادة الإنترنت.

سيتم إعلامنا عند وصولك وسينضم إليك الطبيب عندما يصبح جاهزاً.

ليس عليك إنشاء أي حساب.



كم تبلغ تكلفة مكالمة الفيديو؟

مكالمة الفيديو مجانية (باستثناء كلفة استخدام الإنترنت الخاص بك).



كم من بيانات الإنترنت سأستخدم؟

لن تستخدم أي بيانات أثناء انتظار الطبيب للانضمام إليك.

تستخدم استشارة الفيديو أقل من نصف البيانات التي تستخدمها أثناء مشاهدة فيديو يوتيوب بالدقة العالية HD* .

سوف يستخدم الإنترنت البطيء وأجهزة الكمبيوتر الضعيفة بيانات قليلة ولكنه قد يُضعف الجودة الإجمالية للمكالمة.

هل أنا مؤهل لتلقي الإستشارة عن بعد؟

سيحدد الأخصائي إذا كان وضعك الصحي يسمح لك بتلقي الإستشارة عن بُعد في موعدك التالي .

* هذا حوالي ٢٣ ميغابايت على التلفون و ٤٥٠ ميغابايت على جهاز الكمبيوتر لمكالمة مدة ٢٠ دقيقة وهذا يشبه مكالمة سكايب أو فايس تايم.

هل الإستشارة آمنة ؟

مكالمات الفيديو آمنة وخصوصيتك محمية.

لديك غرفة فيديو مخصصة، يمكن للأطباء المعتمدين فقط الدخول إليها.

مستخدمي الهواتف الذكية وأجهزة الحاسوب اللوحية

قم بوصول الإنترنت على شبكة واي فاي الخاصة بالمنزل أو مكان عملك لتجنب استخدام بيانات هاتفك .



حضور موعد مكالمة الفيديو عن بعد

سنحتاج إلى:

اتصال جيد بالإنترنت ✓

إذا كنت تستطيع مشاهدة فيديو عبر الإنترنت (مثل يوتيوب) فيمكنك إجراء مكالمة الفيديو.

غرفة خاصة بك حتى لا يزعجك أحد أثناء الاستشارة ✓

أحد التالي: ✓

Desktop or Laptop PC, tablet, or smartphone



(Windows, Android, MacOS) The Google Chrome web browser



(MacOS, iOS) The Safari web browser



Go to www.monashhealth.org/telehealth

1

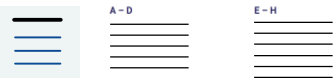
حدد رابط البالغين أو الأطفال

Telehealth



اختر العيادة المختصة بموعدك (راجع رسالة الموعد)

Telehealth



2

انقر على بدء مكالمة الفيديو واتبع التعليمات



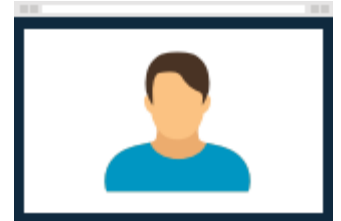
سيطلب منك تزويد المعلومات التالية:

- الاسم الأول
- اسم العائلة
- تاريخ الميلاد
- عنوان السكن

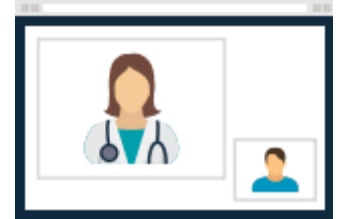
انقر Continue وتابع المطلوب

3

انتظر في غرفة الفيديو المخصصة لك



سينضم إليك الطبيب عندما يصبح جاهزاً



ماذا أفعل إذا كان هناك عطل ما ؟



إذهب إلى : <https://vcc.healthdirect.org.au/troubleshooting>